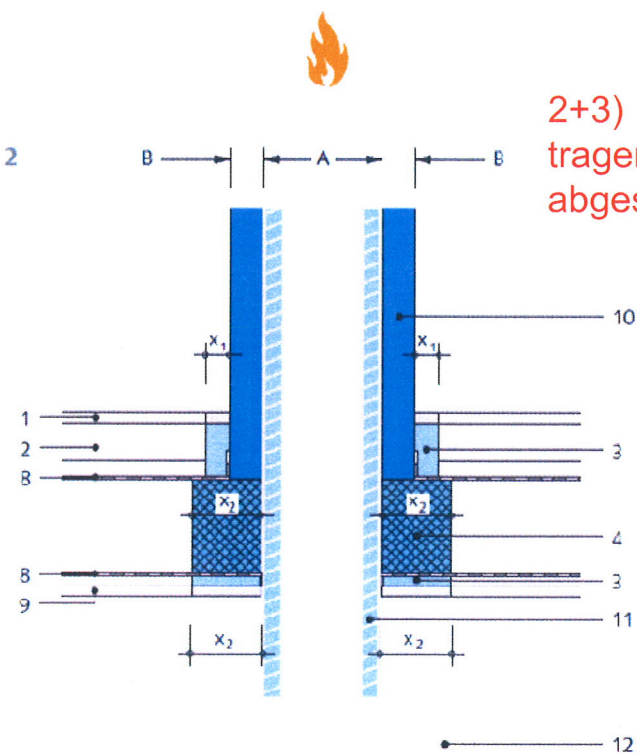
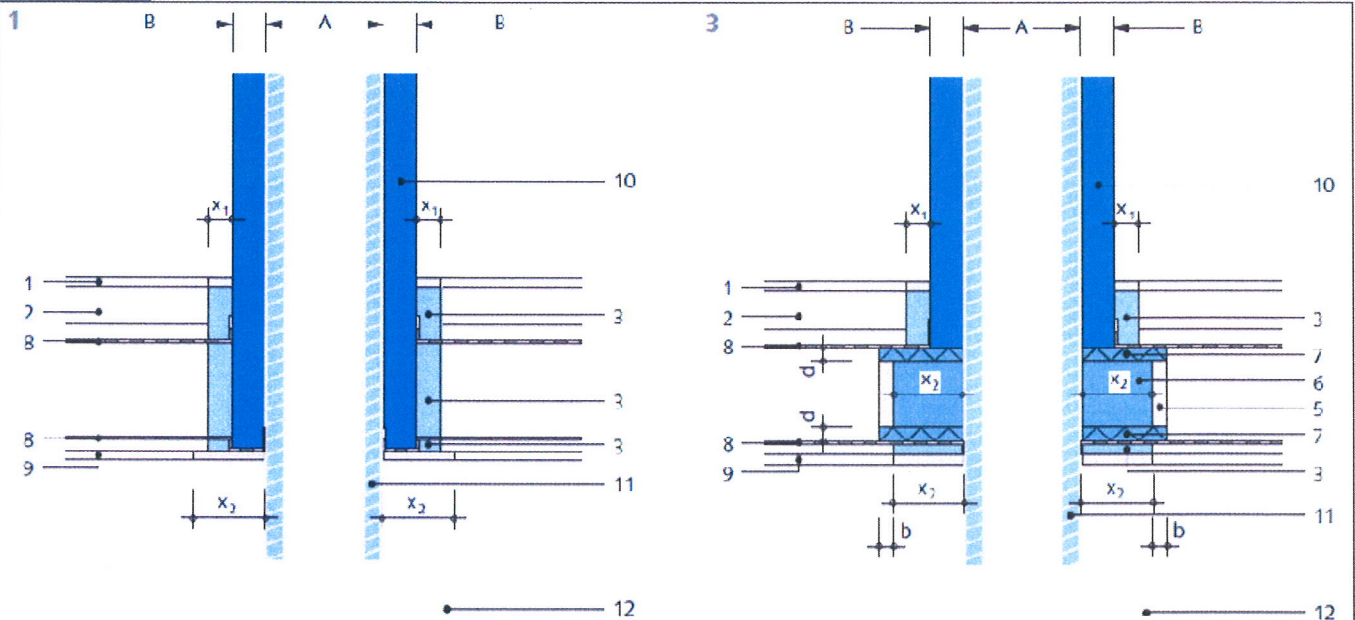


Brandschutzelement bei Decke über Aufstellungsraum der Feuerungsaggregates

1) Installationsschacht durchgehend oder auf Ausrollung

336-3



2+3) Ummauerung und Innenwand nicht tragend, muss zwingend auf Ausrollung abgestellt werden

- 1 Bodenbelag, im Bereich von x_1 evtl. nicht brennbar (Kap. 3.3.5)
- 2 Bodenaufbau
- 3 Hohraumfüllung nicht brennbar (z. B. Dämmung)
- 4* Ausrollung aus Beton
- 5 Ausleibung, Holz $b \geq 20$ mm
- 6* Ausrollung Mineralwolle, Schmelzpunkt ≥ 1000 °C, Rohdichte ≥ 100 kg/m³
- 7* Brandschutzplatte dauerwärmebeständig, EI 30 (nbb), $d \geq 18$ mm
- 8 Folie mit einer Dicke $\leq 0,7$ mm
- 9 Deckenbekleidung, im Bereich von x_2 evtl. nicht brennbar (Kap. 3.3.5)
- 10 Brandschutzelement
- 11 Abgasanlage (bzw. im Aufstellungsraum des Feuerungsaggregates evtl. Verbindungsrohr)
- 12 Feuerungsaggregat

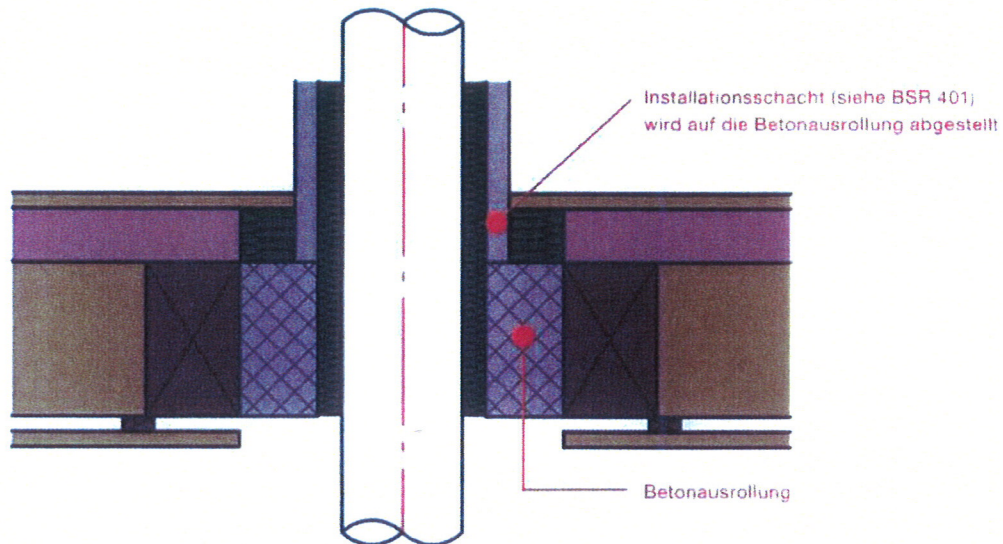
- * Breite der Ausrollung:
 – Mindestens x_2 bzw. Wandstärke des Brandschutzelements
 – Empfehlung: mindestens 0,1 m

- x_1 Sicherheitsabstand ab ausserkant Brandschutzelement (Kap. 3.3.5)
 x_2 Sicherheitsabstand ab ausserkant frei geführte Abgasanlage (Kap. 3.3.5)

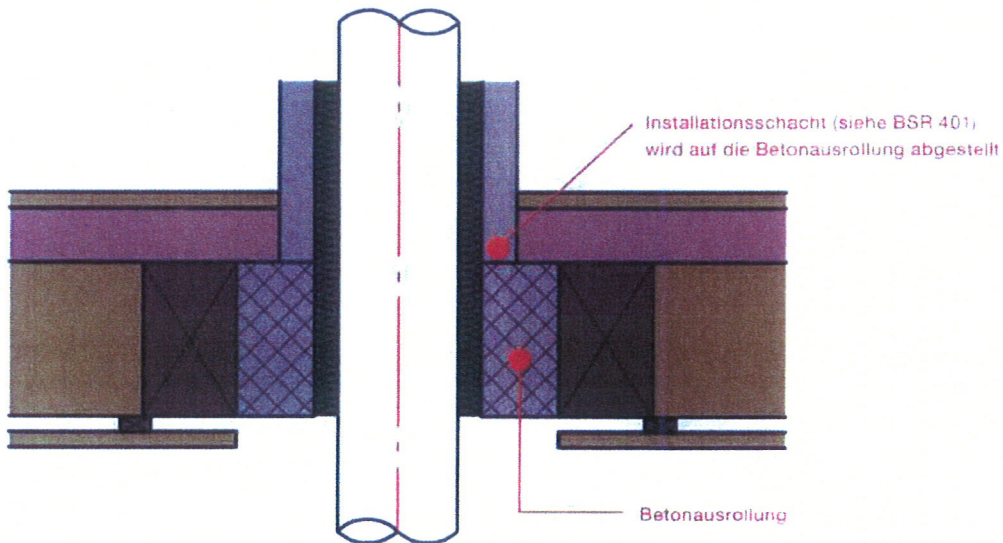
- A Ausserkante/Aussendurchmesser Abgasanlage ohne Feuerwiderstand
 B Ausserkante/Aussendurchmesser Brandschutzelement

SKAV - zu Ziffer 6.9.2 Vertikale Führung von Abgasanlagen – Unterdruckbetrieb - Einbau in Installationsschacht – Brennbare Deckenkonstruktion mit Betonausrollung

Skizze: - mit Abstandserfordernis zu brennbarem Material (gemäss VKF-Zulassung) ab zugelassener
Abgasanlage / Installationsschacht EI 30 (nbb) / EI 60 (nbb)



Skizze: - ohne Abstandserfordernis zu brennbarem Material (gemäss VKF-Zulassung) ab zugelassener
Abgasanlage / Installationsschacht EI 30 (nbb) / EI 60 (nbb)



Systemaufbau der Zeichnungen siehe Seite 9