



System TWIN - GAS

BESCHREIBUNG

Konzentrische Systemabgasleitung aus Edelstahl für dekorative Gaskamine in raumluftunabhängiger Betriebsweise

MATERIAL

Innen: 1.4404 (316L)
Außen: 1.4301 (304)

OBERFLÄCHE

Hochglanz

WANDSTÄRKE

Innen: 0,5 mm
Außen: 0,5 mm

DURCHMESSER

100 / 150 mm und 130 / 200 mm

VERBINDUNG

Steckverbindung Muffe/Sicke mit innenliegender, eingeklebter Spezialdichtung im Außenrohr

KLEMMBAND/DICHRING

Im Standardlieferumfang jedes Elements enthalten



EIGENSCHAFTEN

- ✓ Feuchteunempfindlich
- ✓ Druckdichtes Außenrohr durch eingeklebte Silikonlippendichtung
- ✓ Diese verhindert Austausch mit Raumluft im Aufstellraum

EINSATZBEREICHE

- ✓ Dekorative Gaskamine

CE-ZERTIFIKATSNUMMER

0036 CPR 9174 078

CE-KLASSIFIZIERUNG NACH DIN EN 1856-1

T600 - N1 - W - V2 - L50040 - O50

VERBINDUNGSLEITUNG

CE-ZERTIFIKATSNUMMER

0036 CPR 9174 090

CE-KLASSIFIZIERUNG NACH DIN EN 1856-2

T600 - N1 - W - V2 - L50040 - 0100M

• Der Artikelcode für Ihre Bestellung ergibt sich aus: Artikelcode + Ø / Ø (Bsp: TWG14100/150)
Abweichungen entnehmen Sie bitte dem jeweiligen Code.

FUßHALTERUNG / ZWISCHENHALTERUNG

Bauteillänge (z.B. 350 mm Typ I) -15 mm -(Ø außen) = max. Wandabstand

Wandstütze &
Querträger
Typ I 350 mm



DW391

Wandstütze &
Querträger
Typ II 500 mm



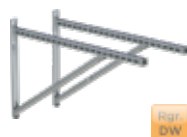
DW392

Wandstütze &
Querträger
Typ III 750 mm



DW393

Wandstütze &
Querträger
Typ IV 1030 mm



DW407

GRUNDPLATTE

Grundplatte mit 2x
1/2" Nippel, Ver-
schlusskappe und
Kondensat-
ablauf unten



TWG05Ø/Ø

Grundplatte für
Zwischenstütze



TWG07Ø/Ø

Kondensatschale
mit Ablauf 1/2"
Muffe und Ver-
schlusschraube
M10, unten



TWG2024Ø/Ø

LÄNGENELEMENT

Längenelement
1000 mm



TWG13Ø/Ø

Längenelement 500
mm



TWG14Ø/Ø

Längenelement 250
mm



TWG15Ø/Ø

Längenelement
1000 mm mit Ver-
stärkungsring und 4
Ablassösen



TWG1801Ø/Ø

LÄNGEN- ELEMENT

Reinigungselement
(bis 600 °C / N1)



TWG10Ø/Ø

Wandabstands- hal-
ter starr
WA = 50 mm



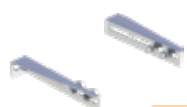
ZUWA704Ø

Wandhalter-
verlängerung
l = 130 mm



ZUWA891-130

Wandhalter-
verlängerung
l = 200 mm



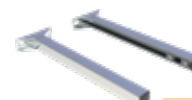
ZUWA891-200

Wandhalter-
verlängerung
l = 250 mm



ZUWA891-250

Verlängerung für
Wandabstands-
halter (l = 400 mm,
WA = 50 - 360 mm)



ZUWA706

WANDHALTERUNG LIGHT TWIN

WANDHALTERUNG AUS DW PROGRAMM

Wandabstands-
halter starr,
50 mm



TW21Ø

Wandabstands-
halter verstellbar
50 - 150 mm



TW22Ø

Wandabstands-
halter verstellbar
50 - 250 mm



TW23Ø

Wandabstands-
halter verstellbar
250 - 360 mm



TW24Ø

Wandabstands-
halter verstellbar
(Kopf- / Wandteil),
Wandabstand ab
250 mm



TW20Ø

Verlängerungsrohr
30 x 30 mm für
TW20,
l = 500 mm



DW85

Verlängerungsrohr
30 x 30 mm für
TW20,
l = 1000 mm



DW86



System TWIN - GAS

Abgassystem konzentrisch (innen Edelstahl / außen Edelstahl)



ÜBERGANG WINKEL

Reduzierung konzentrisch

Kopfabdeckung mit Übergang von FLEX auf TWIN-GAS

Kopfabdeckung mit Übergang von EW-FU auf TWIN-GAS

Übergang schraubbar EW-FU auf EW-FLEX

Übergang von TWIN-GAS auf Schacht

Winkel 15° starr

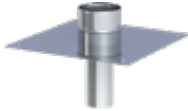
Winkel 30° starr



TWGRØ/Ø-Ø/Ø



TWG1276DØ/Ø



TWG1732Ø/Ø



FD08Ø



ZUWA1618Ø



TWG16Ø/Ø



TWG17Ø/Ø

WINKEL

Winkel 45° starr

Winkel 90° starr

Winkel 90° mit Stützfuß

Auflageschiene l = 350 mm

Auflageschiene l = 500 mm

Auflageschiene l = 700 mm

Winkel 90° starr mit Revisionsöffnung (bis 600 °C / N1)



TWG18Ø/Ø



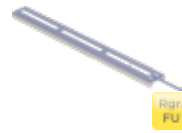
TWG60Ø/Ø



TWG1786Ø/Ø



FU422



FU422B



FU422C



TWG19Ø/Ø

WINKEL

Winkel 90° mit Revisionsöffnung und Messstützen (bis 600 °C / N1)

Winkel 90° starr exzentrisch (nur in Verbindung mit TWG1619)

T-ANSCHLUSS

T-Anschluss 90°

TERMINAL / AUSBLASELEMENTE

Terminal horizontal (Innenrohr exzentrisch)

Terminal vertikal



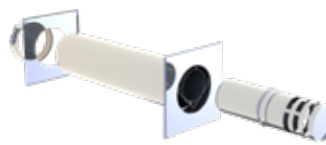
TWG1677Ø/Ø



TWG1676Ø/Ø



TWG317Ø/Ø



*1 TWG1619Ø/Ø



TWG272Ø/Ø

SCHORNSTEINKOPF

Flachdachdurchführung konzentrisch mit Wetterkragen

Dachdurchführung 5°-15° mit Bleirand und Wetterkragen

Dachdurchführung 16°-25° mit Bleirand und Wetterkragen

Dachdurchführung 26°-35° mit Bleirand und Wetterkragen

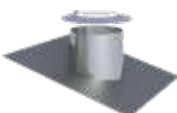
Dachdurchführung 36°-45° mit Bleirand und Wetterkragen

Dachdurchführung: Aufpreis für genaue Gradzahl und zylindrische Ausführung

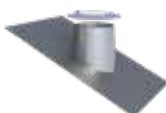
Deckenblende zweiteilig 0°



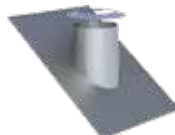
TW52Ø



TW53Ø



TW59Ø



TW38Ø



TW54Ø

AUFPREIS



ZUDA074Ø

- ***1** Einsatz in Abstimmung mit dem bevollmächtigten Bezirksschornsteinfeger.
- Der Artikelcode für Ihre Bestellung ergibt sich aus: Artikelcode + Ø / Ø (Bsp: TWG14100/150)
Abweichungen entnehmen Sie bitte dem jeweiligen Code.

SCHORNSTEINKOPF

Deckenblende
zweiteilig
0°-30°



ZUDA99VØ

Deckenblende
zweiteilig
31°-45°



ZUDA98VØ

Deckenblende
für Hinterlüftung
zweiteilig
0°- 30°



ZUDA99VHLØ

Deckenblende für
Hinterlüftung
zweiteilig
31°- 45°



ZUDA98VHLØ

ZUBEHÖR

Schiebeelement für
Verbindungs-leitung
330 -
420 mm



TWG50Ø/Ø

Messelement
(bis 600 °C / N1)



TWG51Ø/Ø

Geräteanschluss



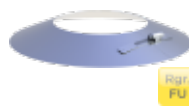
***2** TWG1634Ø/Ø

Sparrenhalter
light



TW55LØ

Wandrosette /
Wetterkragen



KL72Ø

Klemmband
(Ersatzteil)



TW45Ø

Dichtring für Au-
ßenrohr
(Ersatzteil)



ALBI26Ø

WAND-, DECKEN-, DACHDURCHFÜHRUNG

Grundpaket TWIN-GAS Wand-, Decken-, Dachdurchführung
l = 1000 mm (Einbaulänge max. 500 mm)

Inhalt:

- 1 Wand-, Decken-, Dachdurchführung
- 2 Brandschutzplatten
- 1 Brandschutzkleber 1 kg
- 1 Dämmung / Stärke 37 mm, Länge 1000 mm
- 2 Mineralwolle, Inhalt 300 g.



TWG-WDF-SET1-Ø

Grundpaket TWIN-GAS Wand-, Decken-, Dachdurchführung
l = 500 mm (Einbaulänge max. 500 mm)

Inhalt:

- 1 Wand-, Decken-, Dachdurchführung
- 1 Brandschutzplatten
- 1 Brandschutzkleber 1 kg
- 1 Dämmung / Stärke 37 mm, Länge 500 mm
- 1 Mineralwolle, Inhalt 300 g.



TWG-WDF-SET2-Ø

- ***2** Bitte geben Sie den Typ des dekorativen Gaskamins für die Auswahl der passenden Verbindung an!
- Der Artikelcode für Ihre Bestellung ergibt sich aus: Artikelcode + Ø / Ø (Bsp: TWG14100/150)
Abweichungen entnehmen Sie bitte dem jeweiligen Code.